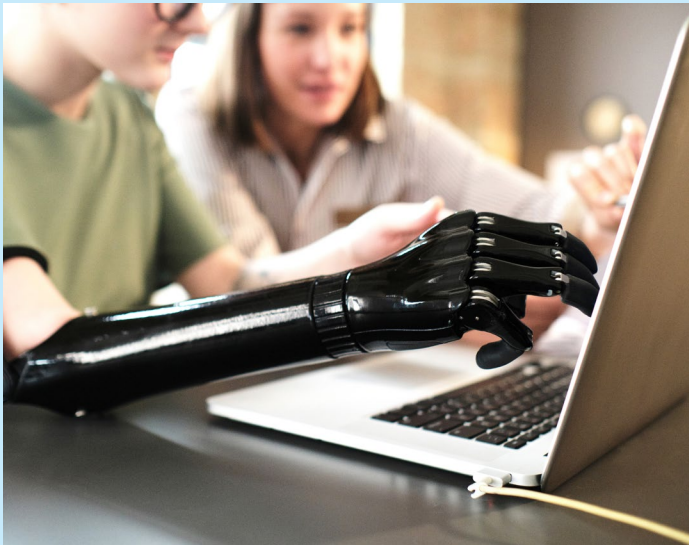


## Unsere Werte

Bei uns steht der Mensch im Mittelpunkt, den wir bei der Lösung von Problemen unterstützend beraten. Dabei spielt es keine Rolle, welche Tätigkeit, Herkunft, Religion, Geschlecht usw. jemand hat.

*„Nicht behindert zu sein  
ist wahrlich kein Verdienst,  
sondern ein Geschenk,  
das jedem von uns jederzeit  
genommen werden kann.“*

Richard von Weizsäcker



## Ihre Ansprechpartner

Sie haben ein Anliegen oder eine Frage,  
wünschen eine Beratung oder sonstige Unterstützung?  
Sprechen Sie uns an:



**Michael Gottschlich**

Konzernschwerbehindertenvertretung  
[michael.gottschlich@bg-kliniken.de](mailto:michael.gottschlich@bg-kliniken.de)  
Tel.: 0162 2487426



**Anette Sommer**

1. Stellvertreterin  
[anette.sommer@bg-klinikum-duisburg.de](mailto:anette.sommer@bg-klinikum-duisburg.de)



**Monika Köhler**

2. Stellvertreterin  
[monika.koehler@bgu-frankfurt.de](mailto:monika.koehler@bgu-frankfurt.de)



**Ulrike Hesse**

Sekretariat  
Konzernschwerbehindertenvertretung  
[ulrike.hesse@bg-kliniken.de](mailto:ulrike.hesse@bg-kliniken.de)  
Tel.: 0173 5620030



**KSBV**

Die Konzernschwerbehinderten-  
vertretung der BG Kliniken

## Wir vertreten Eure Interessen



- in verschiedenen Arbeitsgruppen, Projekten und Gremien



- in Vorstellungsgesprächen und Auswahlverfahren



- und wirken mit im Rahmen des Gesundheitsschutzes und der Gesundheitsprävention

## Wir unterstützen und beraten Euch gerne bei



- Anträgen und Widersprüchen an die Versorgungsverwaltung zur Anerkennung der Schwerbehinderteneigenschaft

- Anträgen zur Gleichstellung an die Agentur für Arbeit

- Anträgen zur Teilhabe am Arbeitsleben an die Deutsche Rentenversicherung



- Behindertengerechter Arbeitsplatzausstattung und Anträgen an das Inklusionsamt



- Wiedereingliederungsmaßnahmen und Begleitung im betrieblichen Eingliederungsmanagement (BEM)



- Allgemeine Fragen aus dem Schwerbehindertenrecht, Arbeits- und Sozialrecht

- Beratung von Mitarbeitenden und Führungskräften zu allg. Fragen zum Schwerbehindertenrecht

## Dein persönliches Anliegen behandeln wir vertrauensvoll



- wir begleiten Dich zu Personalgesprächen



- unterstützen Dich gegenüber dem Arbeitgeber



- und stehen Dir in persönlichen Gesprächen zur Verfügung

