



**Klinik für Orthopädie  
Traumatologie  
Sportmedizin**



## Inhalt

Willkommen	3
Wege in der Umgebung	4
Ihr Weg zu uns	7
Erste Wege	8
Medizinische Wege	10
Pflege	10
Individuelle Betreuung Ihres persönlichen Behandlungsverlaufs	11
Ärztlicher Dienst	12
Krankengymnastik/Physiotherapie	14
Physikalische Therapie	16
Ergotherapie	18
Soziale Wege	20
Psychologischer Dienst	20
Sozialdienst	21
Wege zur Stärkung	22
Wege in den Kreativbereich und die Freizeitgestaltung	24
Wege durch das Haus	26

## Willkommen

### Liebe Rehabilitandin, lieber Rehabilitand,

schön, dass Sie bei uns sind.

Für viele von Ihnen ist dies der erste Aufenthalt in unserer Rehabilitationsklinik – ein guter Grund, sich bei Ihnen auf diesem Wege noch einmal persönlich vorzustellen.

Die BG Nordsee Reha-Klinik sieht sich als Rehabilitations- und Präventionszentrum an der Nordsee und ist spezialisiert auf die Fachbereiche Orthopädie, Traumatologie und Sportmedizin.

Durch die enge Verzahnung mit den Häusern der BG Kliniken und den Unfallversicherungsträgern stehen wir für höchste Qualität im Bereich der Rehabilitationsmedizin.

Unser kompetentes und multiprofessionelles Team – bestehend aus Ärztinnen/Ärzten, Psychologinnen/Psychologen, dem Pflegedienst sowie Mitarbeitenden der Therapie, Verwaltung und der Serviceabteilungen – wird Sie in enger interdisziplinärer Abstimmung durch Ihren Aufenthalt begleiten. Denn: Im Mittelpunkt unserer täglichen Arbeit stehen Sie – unsere Rehabilitandinnen und Rehabilitanden. Ihre Zufriedenheit ist ein wichtiger Maßstab der Qualität und unser Anspruch.

Das Team der BG Nordsee Reha-Klinik wird Sie, gemäß des Mottos „Verbesserte Leistungsfähigkeit und Lebensqualität als gemeinsames Ziel“, aktiv in die Gestaltung der individuell abgestimmten

Therapien sowie den gesamten Rehabilitationsablauf mit einbinden. Unser Anliegen ist es, dass Sie sich im Anschluss an Ihren Aufenthalt hier, im Alltag und Berufsleben, wieder schmerzfrei bewegen können.

Der Grundgedanke, der sich durch all unsere therapeutischen Maßnahmen zieht, ist die Behandlung nach der „Brüggertherapie Murnauer Konzept“. Dies bedeutet, dass wir Sie als Menschen im Ganzen betrachten und nicht nur den Teil Ihres Körpers, der Ihnen im Moment Probleme bereitet. Unsere Wege, die wir gemeinsam mit Ihnen gehen, um dieses Ziel zu erreichen, möchten wir Ihnen in diesem Prospekt gern vorstellen und erläutern.

Beim Durchlesen dieser Broschüre werden Sie unser Team, das Sie auf allen diesen Wegen begleitet, und unsere Rehabilitationsmedizin auf höchstem Niveau genauer kennenlernen.

Wir wünschen Ihnen einen informativen sowie angenehmen und erholsamen Aufenthalt in unserem Haus.

Übrigens: Auch wenn wir in unserem Namen das BG der Berufsgenossenschaft tragen, steht unsere Klinik selbstverständlich allen Rehabilitandinnen und Rehabilitanden offen.

*Ihr Team der BG Nordsee Reha-Klinik*

## Wege in der Umgebung

### Herzlich willkommen in der BG Nordsee Reha-Klinik in St. Peter-Ording

Das in vieler Hinsicht gesundheitsfördernde Reizklima an der Nordseeküste auf Eiderstedt unterstützt die leistungsfähige Medizin unseres Hauses, der BG Nordsee Reha-Klinik in St. Peter-Ording.

An der Spitze der Halbinsel Eiderstedt, die mit einer Ausdehnung von 15 km Breite und 30 km Länge an drei Seiten vom Meer umspült weit in die Nordsee hinausragt, liegt im Bereich des einzigartigen Nationalparks Schleswig-Holsteinisches Wattenmeer St. Peter-Ording. 2009 erklärten die Vereinten Nationen das Wattenmeer zum Weltnaturerbe der Menschheit.

Neben der beeindruckenden Naturkulisse des Wattenmeers, der berühmten Sandstrände und der Sandbänke, werden Sie während Ihres Aufenthaltes besonders von dem Nordsee-Reizklima

profitieren, das Ihnen eine nahezu allergenfreie Luft bietet. Die Bedeutung des Seeklimas mit den vorherrschenden West-, also Seewinden für die Gesundheit, ist der Medizin schon lange bekannt und wird für Rehabilitationsbehandlungen therapeutisch genutzt.

Als eines der ältesten Seebäder in Deutschland ist St. Peter-Ording problemlos mit der Bahn oder dem PKW erreichbar. Der Ort mit seinen heute etwa 4.100 Einwohnern ist seit 1877 anerkanntes Seebad mit einem 12 km langen und 2 km breiten feinen Sandstrand.

In unmittelbarer Nähe der Klinik befinden sich unter anderem vielfältige Einkaufsmöglichkeiten, Geldautomaten, Apotheken, ein Ärztehaus und eine Post.

## Ihr Weg zu uns

Bereits bevor Sie bei uns eintreffen sind wir schon für Sie da. Unsere Patientenaufnahme ist sowohl telefonisch als auch schriftlich (und per E-Mail) für Sie erreichbar und bereitet Ihren Aufenthalt vor. Dazu gehört die Vergabe des Termins Ihrer Anreise und Unterstützung bei der Klärung der Kostenübernahme. Wir informieren Sie über Wahlleistungen (möchten Sie Privat- oder Chefarztpatient werden) und die Buchung des Zimmers, gegebenenfalls auch mit Begleitperson.

Zusammen mit der Rezeption und der Therapieplanung bildet die Patientenaufnahme das

Zentrale Patientenmanagement (ZPM). Das Team steht Ihnen kompetent zur Seite und sorgt für kurze Informationswege und schnelle Lösungen Ihrer Fragen.

Unser kompetentes multiprofessionelles Team, bestehend aus ärztlichem und psychologischem Dienst, Pflegekräften, Therapeutinnen sowie Therapeuten und nicht zuletzt den Mitarbeiterinnen und Mitarbeitern unserer Serviceabteilungen, wird sie in enger interdisziplinärer Abstimmung durch den Aufenthalt in unserer Klinik begleiten.

### Zentrales Patientenmanagement (ZPM)

**BG Nordsee Reha-Klinik**  
Wohldweg 7  
25826 St. Peter-Ording

**Tel.: 04863-494-2700**  
**Fax: 04863-494-2660**

**E-Mail: [Patientenaufnahme@bg-nrk.de](mailto:Patientenaufnahme@bg-nrk.de)**  
**Internet: [www.bg-nordsee-reha-klinik.de](http://www.bg-nordsee-reha-klinik.de)**



# Erste Wege

## Erste Wege durch unser Haus

Für viele von Ihnen ist dies der erste Aufenthalt in einer Rehabilitationsklinik und Sie haben viele Fragen. Damit Sie sich besser orientieren können, haben wir Ihnen diesen Hausprospekt zusammengestellt, der Ihnen den Aufenthalt erleichtern soll.

Bei Ihrer Ankunft werden Sie von den Mitarbeitenden der Rezeption willkommen geheißen. Von ihnen erhalten Sie die ersten wichtigen Informationen über die Klinik, Abläufe und andere wertvolle Auskünfte. Dazu gehören unter anderem auch Ihre Kurkarte, die wir Ihnen kostenfrei für die Dauer Ihres Aufenthaltes zur Verfügung stellen, und Ihr persönlicher Therapieplan, der je nach Entwicklung Ihrer Genesung ständig angepasst wird. Die Kurkarte gilt nicht nur als Fahrkarte für den Ortsbus, sie ermöglicht Ihnen auch den freien Eintritt zum Strand und Ermäßigungen bei vielen Veranstaltungen.

Unsere Klinik hält 239 Zimmer für Sie bereit, 233 Einzelzimmer und sechs rollstuhlgerechte Doppelzimmer, in denen im Bedarfsfall eine Begleitperson mit untergebracht werden kann.

Ihr komfortabel eingerichtetes Zimmer ist mit Dusche, WC, Telefon und Kabelfernsehen für die Zeit Ihres Aufenthaltes Ihr persönlicher Raum. Dort haben Sie die Möglichkeit Erlerntes zu vertiefen und sich Ruhezeiten zwischen Therapien, sportlichen Aktivitäten und Ihren Mahlzeiten zu gönnen.

Für den Fall, dass Sie zum Erreichen Ihres Zimmers Unterstützung benötigen, stehen Ihnen Kolleginnen und Kollegen des Pflegedienstes zur Seite.

Hausdamen und Reinigungskräfte bereiten Ihr Zimmer vor und tragen Sorge dafür, dass es während Ihres Aufenthaltes immer einladend wirkt. Unsere Mitarbeitenden der Haustechnik und Gärtnerei sorgen dafür, dass in Ihrem Zimmer, aber auch in allen anderen Bereichen des Hauses, alles funktioniert und die Außenanlagen zu jeder Jahreszeit zum Spaziergang oder Verweilen einladen.



# Medizinische Wege

## Pflege

### Was bedeutet Rehabilitation?

Rehabilitation umfasst den koordinierten Einsatz medizinischer, sozialer, beruflicher, pädagogischer und technischer Maßnahmen. Ebenfalls wird Einfluss auf das physische und soziale Umfeld zur Funktionsverbesserung genommen. Ziel ist eine größtmögliche Eigenaktivität, damit Menschen weitestgehend unabhängig an allen Lebensbereichen teilnehmen können und so frei wie möglich in ihrer Lebensgestaltung sind.

*(nach: WHO aus technical report 668/1981)*

Diesen Grundsätzen folgen auch unsere Mitarbeiterinnen und Mitarbeiter der Gesundheits- und Krankenpflege. Sie nehmen regelmäßig an berufsfachlichen und persönlichkeitsbildenden Fort- und

Weiterbildungen teil, um Ihnen den qualitativ anspruchsvollen Pflegestandard zu gewährleisten und die optimale interdisziplinäre Zusammenarbeit aller Berufsgruppen der Klinik zum Wohle der Patientinnen und Patienten zu ermöglichen.

Damit Sie, im Anschluss an den Aufenthalt in der BG Nordsee Reha-Klinik, wieder möglichst eigenständig Ihren Alltag bewältigen können, unterstützt Sie auch unser Pflegeteam auf dem Weg in die neue Selbstständigkeit und Selbstbestimmung.

Dieses Ziel wird durch eine laufende Überprüfung Ihres Genesungsverlaufes und die daraus resultierende individuelle, auf Ihre Bedürfnisse abgestimmte Behandlung während Ihres gesamten Aufenthaltes in unserer Klinik ermöglicht.

## Individuelle Betreuung Ihres persönlichen Behandlungsverlaufs

### Zu Beginn:

Eine Aufnahme erfolgt durch Stationspersonal aus dem Ärztlichen Dienst, der Pflege und der Therapie.



### Im Verlauf:

Es erfolgen indirekte regelmäßige individuelle Verlaufsgespräche und Kontrollen innerhalb des Gesamtbehandlungsteams.

Indirekt = Team-, Stationsbesprechung, Ärztebesprechung, Röntgenbesprechung etc.



### Im Verlauf:

Es erfolgen direkte, regelmäßige, individuelle Verlaufsgespräche und Kontrollen mit Ihnen und uns.

Direkt = Stationsvisite, Sprechstunde, Pflegevisite etc.

### Zum Ende:

Ein Abschluss erfolgt durch Stationspersonal aus dem Ärztlichen Dienst, der Pflege und der Therapie.



## Ärztlicher Dienst

### Spitzenmedizin menschlich

Diesem Leitspruch des BG Klinikums Hamburg fühlen auch wir uns verpflichtet.

Unser spezialisiertes Ärzteteam betreut Sie kompetent im Anschluss an die Zeit im Akuthaus (Anschlussheilbehandlung - AHB), nach einem Arbeitsunfall (Berufsgenossenschaftliche stationäre Weiterbehandlung - BGSW) oder bei Ihrem Aufenthalt im Heilverfahren - HV.

Bereits an Ihrem Aufnahmetag erhalten Sie den ersten Termin für die ärztliche Aufnahmeuntersuchung von Ihrer Stationschwester oder -pfleger. Bei dieser Untersuchung vereinbart Ihr behandelnder Arzt mit Ihnen ein gemeinsames Therapieziel. Die dafür erforderlichen Therapieeinhalte, d. h. die Behandlungen und Therapien, werden von Ihrem Arzt oder Ihrer Ärztin veranlasst.

Unser Team setzt sich aus Fachärztinnen und Fachärzten für Orthopädie, Physikalische und Rehabilitative Medizin, Sozialmedizin und Innere Medizin zusammen.

Durch die Fachärztinnen und Fachärzte für Innere Medizin erweitern wir unser Spektrum der medizinischen Kompetenz über den muskulo-skeletalen Bereich hinaus.

Dazu gehören natürlich die Erstellung von EKG (Langzeit- und Belastungs-EKG), Lungenfunktionstest, Blut- und Blutzuckeruntersuchung und, bei Bedarf, Röntgenaufnahmen und Sonographie. Dazu steht uns eine moderne, apparative und fachärztliche Diagnostik zur Verfügung.

Rund um die Uhr erhalten Sie kompetente Unterstützung auf dem Weg Ihrer Genesung.

Nur mit Ihrer aktiven Mitarbeit ist eine erfolgreiche Rehabilitation möglich. Deshalb setzen wir von Anfang an auf Ihre Unterstützung. Unser Ziel ist, dass Sie am Ende Ihres Klinikaufenthaltes die richtigen Bewegungsmuster und -abläufe, die wir Ihnen durch Schulungen, Übungen und Therapien vermitteln, in Ihren Alltag integrieren können.



# Therapiewege

## Krankengymnastik/Physiotherapie

Unser hochmotiviertes Team der Physiotherapie besteht aus Physiotherapeutinnen/Physiotherapeuten und Diplom-Sportlehrerinnen/Sportlehrern, das interdisziplinär mit den anderen Berufsgruppen des Hauses zusammenarbeitet. Zum breiten Leistungsangebot der Physiotherapie gehören unter anderem:

- Manuelle Therapie
- Bobath-Therapie
- Sportphysiotherapie.

Das Therapieteam arbeitet nach der „Brüggertherapie Murnauer Konzept“. Gern laden wir Sie zu einem Informationsvortrag dazu ein.

Unser Therapiekonzept bietet den Rahmen für verschiedene therapeutische Maßnahmen, die für Sie individuell zusammengestellt werden.

Einzeltherapien, wie zum Beispiel Craniosacrale Therapie, reflektorische Atemtherapie oder Manuelle Therapie füllen diesen Rahmen genau so wie indikationsbezogene Gruppentherapien. Unser Therapieangebot umfasst unter anderem Bewegungsbäder im 32 °C warmen Nordseewasser, eine präventive Rückenschule und therapeutisches Walken.

Indikationsbezogene Gruppen werden in unserer Gymnastikhalle, in unserer Schwimmhalle und auch, wenn das Wetter es zulässt, an der frischen Luft, unter Anleitung einer Therapeutin oder eines Therapeuten trainiert.

Bereits erlernte Übungen können Sie in unseren Trainings-, Koordinations- und Ausdauertrainings-Bereichen eigenständig, jedoch immer unter

professioneller Aufsicht, weiter ausbauen und vertiefen.

Die moderne Arbeitswelt ist für chronisch kranke Menschen oder Rehabilitandinnen/Rehabilitanden nach einem Unfall oder einer Operation eine Herausforderung.

Aus diesem Grund haben wir das Angebot unserer Klinik um die Medizinisch-beruflich orientierte Rehabilitation (MBOR), die Arbeitsplatzbezogene Muskuloskeletale Rehabilitation (ABMR) und die Evaluation der funktionellen Leistungsfähigkeit (EFL) erweitert. Mit Hilfe dieser spezifischen, d. h. auf die Bedürfnisse Ihres Arbeitsalltags ausgerichteten, arbeitsplatzbezogenen Therapien, soll Ihnen die Rückkehr an Ihren Arbeitsplatz erleichtert werden.

Während Ihres Aufenthaltes haben Sie die Gelegenheit, ergänzende Informationsveranstaltungen bzw. Gesundheitsvorträge zu besuchen. Wir bieten Ihnen die Möglichkeit, sich über folgende Themen zu informieren:

- pulsgesteuertes Ausdauertraining
- rückengerechtes Verhalten
- Brüggertherapie
- aktive Entspannung

Mit all diesen Mitteln wollen wir gemeinsam mit Ihnen das bestmögliche Behandlungsergebnis bis zum Ende des Rehabilitationsaufenthaltes erreichen. Durch eine persönliche und individuelle Betreuung durch unserer Mitarbeitenden wird sichergestellt, dass dieses Ergebnis auch erzielt wird.







## Physikalische Therapie

Herzlich willkommen in unserer Abteilung für Physikalische Therapie.

Unser Team, bestehend aus staatlich geprüften Masseurinnen/Masseuren sowie Medizinischen Bademeisterinnen/Bademeistern, verfügt über zahlreiche Zusatzqualifikationen. Diese wenden sie, entsprechend der ärztlichen Verordnung und Empfehlung, zu Ihrer Genesung an.

Zu unserem Leistungsspektrum zählen unter anderem:

- Massage
- Elektrotherapie
- Thermotherapie
- Hydrotherapie
- Balneotherapie
- Vorträge zum Thema  
Gesund Kneippen und Saunieren

Unsere klassische Massage zeichnet sich dadurch aus, dass sie sich stets an den muskulären Dysbalancen unserer Rehabilitandinnen und Rehabilitanden, d. h. am Ungleichgewicht Ihrer Muskulatur, orientiert und somit eine Therapie bei Schmerzen- und/oder Bewegungseinschränkungen ermöglicht, die sich Ihrer Problematik anpasst.

Akupunktmassagen nach Penzel, inklusive der Narbentstörung, werden von Therapeutinnen und Therapeuten durchgeführt, die jahrelange Erfahrung mit dieser Therapie haben.

In unseren Räumen für die Kneipptherapie können Sie persönlich spüren und, mittels eines Vortrages, lernen, wie Sie das Medium Wasser auch zu Hause als Heilmittel einsetzen können.

Zahlreiche zusätzliche Anwendungen und Therapien bieten wir in unserer Abteilung an, die eingesetzt werden, um Sie zu unterstützen, Ihr persönliches Reha-Ziel in unserer Klinik zu erreichen.



## Ergotherapie

Neben den Bereichen der Physikalischen- und Physiotherapie ist die Ergotherapie ein weiterer wichtiger Bestandteil auf dem Weg zu Ihrer Genesung. Unser Ziel ist es, Ihre Mobilität und Ihr Körperbewusstsein zu verbessern. Hierfür setzen unsere Therapeutinnen und Therapeuten zahlreiche Methoden und Hilfsmittel ein, mit dem Gedanken Ihre Beweglichkeit zu steigern und damit letztendlich auch Ihre Lebensqualität zu steigern.

Um dieses Therapieziel zu erreichen, setzen wir Methoden ein, die individuell auf Ihre Bedürfnisse abgestimmt sind und laufend überprüft werden. Gemeinsam mit unseren Therapeutinnen und Therapeuten arbeiten Sie an der Verbesserung Ihrer Bewegungsabläufe, um Sie für die Bewältigung des Alltags fit zu machen.

Zu unseren Therapieinhalten gehören unter anderem:

- Bobaththerapie
- Selbsthilfetraining
- Prothesentraining
- Gedächtnistraining
- PC-Arbeitsplatzberatung
- Anti-Stress-Training

Außerdem stellen wir Ihnen unterstützende Hilfsmittel, wie z. B. das Keilkissen, vor, die Sie auch zu Hause einsetzen können und die Ihnen den Alltag erleichtern.



# Soziale Wege

## Psychologischer Dienst

Ein sehr wichtiger Aspekt bei der Genesung ist die Psyche. Um deren Unterstützung und Stärkung bemühen sich unsere Psychologinnen und Psychologen mit unterschiedlichen Verfahren in Einzel- und Gruppengesprächen.

Zu verschiedenen Themen bieten wir regelmäßig Veranstaltungen an, z. B.

- Schmerzbewältigung
- Schlaf und Schlafstörungen
- Stressbewältigung
- Tabakentwöhnung

Beispiele für die Inhalte der Veranstaltung sind:

- Analyse schmerz- und stressfördernder Bedingungen
- Erkennen und Ausbau eigener Ressourcen im Umgang mit Stress
- Optimierung eigener Schmerz- und Stressbewältigungsfertigkeiten
- Optimierung des Aktivitätsniveaus (Balance von Ruhe und Aktivität)
- und vieles mehr

## Sozialdienst

Zur Vorbereitung und Unterstützung für die Zeit nach der Rehabilitationsmaßnahme bietet Ihnen unser Sozialdienst neben der allgemeinen sozialen Beratung Hilfe bei folgenden Themen an:

- Einleitung der Nachsorgeprogramme der Deutschen Rentenversicherungen (DRV)
- Antrag auf Schwerbehinderung und Beratung im Schwerbehindertenrecht
- Beratung zur Teilhabe am Arbeitsleben (z. B. Einleitung der Wiedereingliederung, Hilfe bei der ergonomischen Gestaltung des Arbeitsplatzes, Vermittlung eines Reha- und/oder Rentenberaters)

- Erstellung von Anträgen, wie z. B. auf Übergangsgeld, Zuzahlungsbefreiung, Pflegestufe oder Haushaltshilfe und andere notwendige nachgehende Betreuung
- Durchführung sozialer und psychoedukativer Gruppen, z. B. Bewerbungstraining oder Konflikte am Arbeitsplatz



# Wege zur Stärkung

## Gesunde Wege zur Stärkung

Unser Küchenteam arbeitet engagiert und unter den neuesten Aspekten der Ernährungslehre, um neben den Therapien für Ihre baldige Genesung und Ihre Stärkung zu sorgen.

In unserem Speisesaal können Sie sich drei Mal am Tag von unserer Kochkunst überzeugen und neue Kräfte sammeln. Das Frühstück und das Abendessen wird in Buffetform gereicht, so dass sich für alle Geschmäcker etwas findet. Mittags stehen täglich wechselnd drei Menüs inklusive eine vegane und vegetarische Variante zur Auswahl und sorgen mit dem großen Salatbuffet für kulinarische Abwechslung. Genießen Sie sonntags in der Zeit von 08.00 - 13.00 Uhr unseren Brunch. Zu den Mahlzeiten bieten wir Ihnen kostenfreie Getränke an.

Unser Servicepersonal steht an den Buffets bereit, um Patienten mit Mobilitätseinschränkung bei Bedarf behilflich zu sein.

Diätassistentinnen führen Ernährungsberatung und individuelle Buffetschulung (bei fettredu-

zierter Ernährung, Allergien und Lebensmittelunverträglichkeiten) nach den Richtlinien der Deutschen Gesellschaft für Ernährung (DGE) durch und beraten Sie gerne während Ihres Aufenthaltes.

Diabetiker und Diabetikerinnen erhalten ihre verordneten Zwischenmahlzeiten von unseren Mitarbeitenden im Speisesaal.

Unsere Küche bereitet Ihnen, im Fall von bestehenden Erkrankungen, wie Diabetes, Allergien und Lebensmittelunverträglichkeiten, gerne eine individuelle Mahlzeit zu. Unser Servicepersonal sowie unsere Mitarbeitenden der Ernährungsberatung und dem Ärztlichen Dienst stehen Ihnen für weitere Fragen jederzeit zur Verfügung.

Das gemeinsame Kochen in unserer Lehrküche rundet die therapeutische und präventive Gruppenberatungen ab.



## Wege in den Kreativbereich und die Freizeitgestaltung

Außerhalb Ihrer Therapien bieten wir Ihnen verschiedene Möglichkeiten der Freizeitgestaltung an.

In unserem Kreativbereich können Sie sich, unter kompetenter Anleitung, künstlerisch ausprobieren. Gemeinsam mit anderen Rehabilitandinnen und Rehabilitanden erlernen Sie:

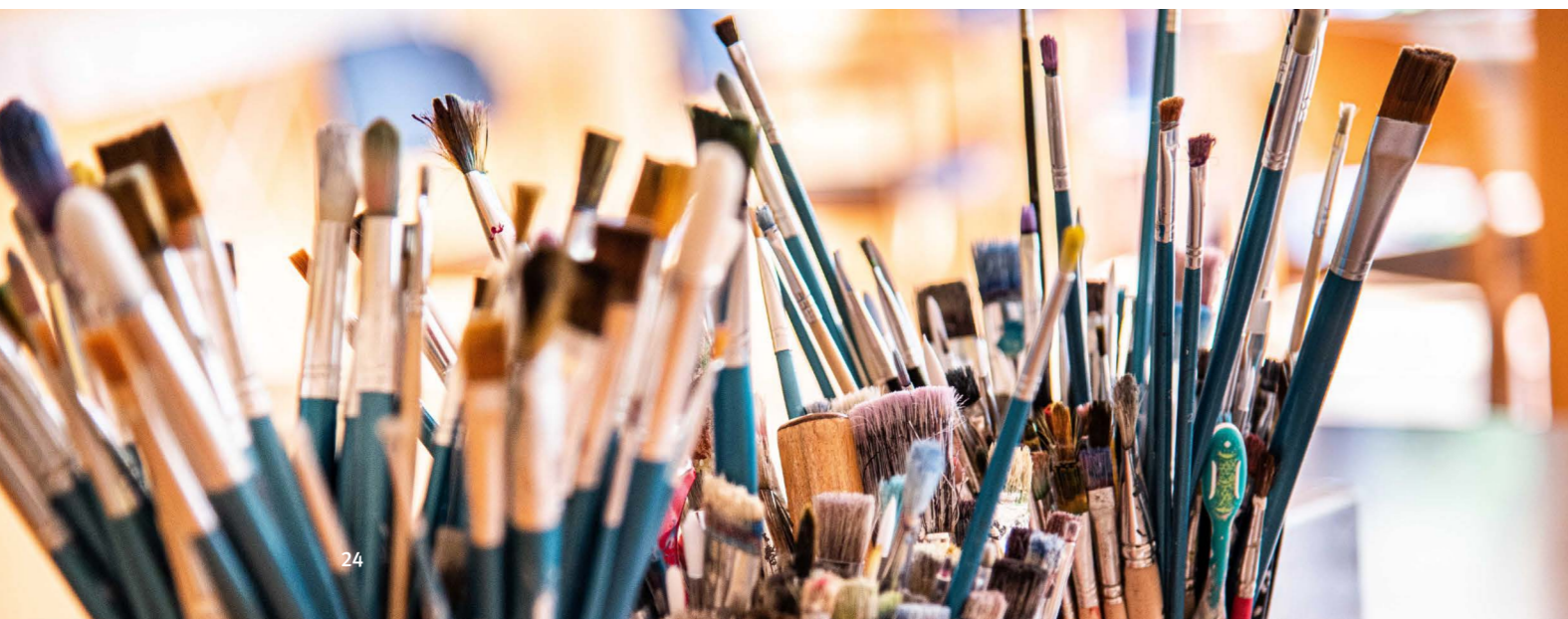
- Specksteinverarbeitung
- Serviettentechnik
- Acryl- und Aquarellmalerei
- Fertigen von Lichtobjekten
- Nähen von Teddys und Puppen

In der Cafeteria können Sie bei Kaffee und selbstgebackenem Kuchenangebot verweilen.

Bewegung finden Sie auch außerhalb der Therapien im Trainingstherapieaum, im Schwimmbad und in der Sauna.

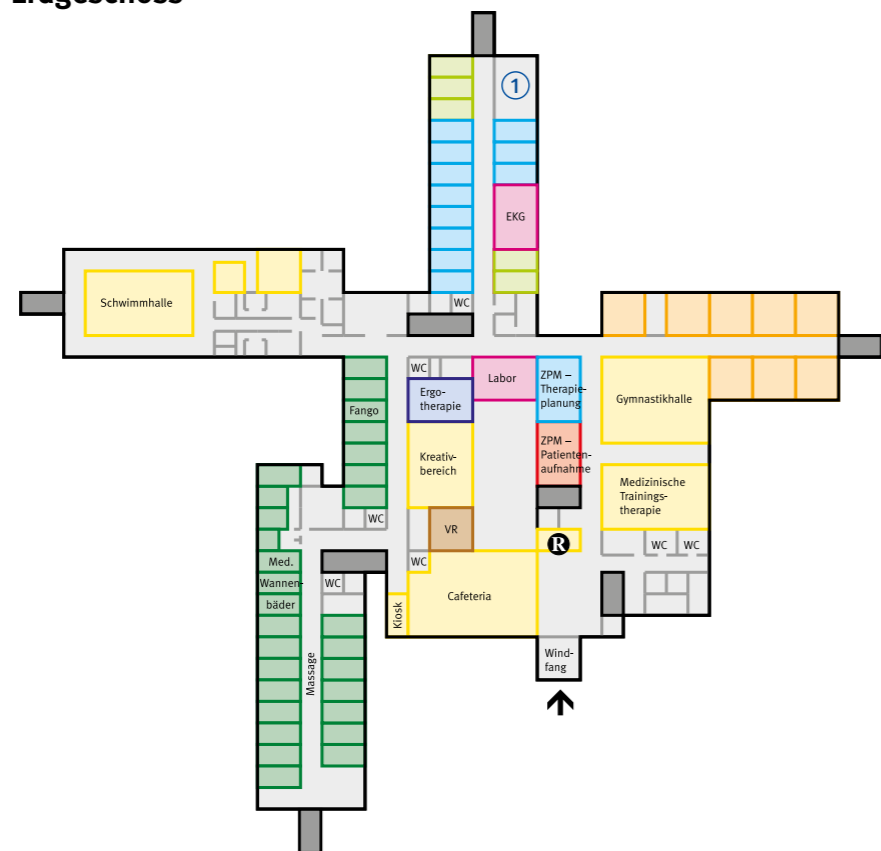
Über die Nutzungsbedingungen informieren Sie gerne unsere Mitarbeitenden an der Rezeption. Des Weiteren können Sie die wunderschöne Umgebung der Klinik mit dem Fahrrad, das Sie über die Cafeteria ausleihen können, oder zu Fuß erkunden. Auf Wunsch können Sie gerne Nordic-Walking-Stöcke an der Rezeption ausleihen. Der regelmäßig verkehrende Bus fährt Sie in die nahe gelegenen Orte zum Bummeln und an den Strand, der bei jedem Wetter einen Ausflug wert ist.

Die Gästekarte, die Sie bei Ihrer Ankunft erhalten, gilt nicht nur als Fahrkarte für den Ortsbus, sie ermöglicht Ihnen auch den freien Eintritt zum Strand und Ermäßigungen bei vielen Veranstaltungen. Wechselnde Veranstaltungen und Vorträge sowie ein Filmabend pro Woche sorgen zusätzlich für Abwechslung und Unterhaltung.



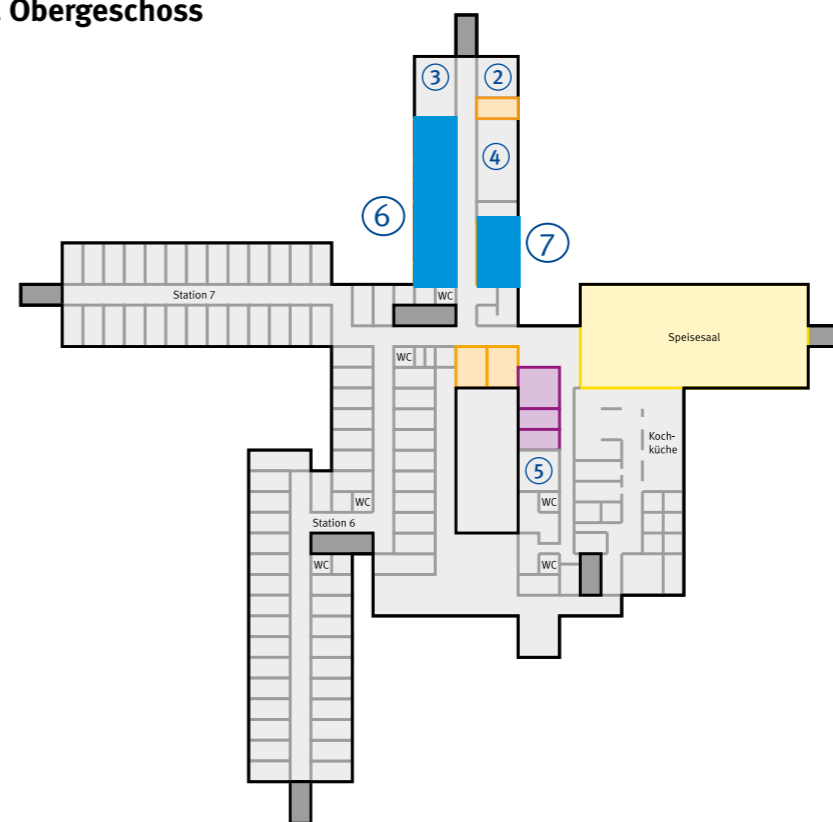
# Wege durch das Haus

## Erdgeschoss



- |  |   |  |
|--|---|--|
| <span style="color: blue;">■</span> Ärztlicher Dienst                          | <span style="color: orange;">■</span> Krankengymnastik    | <span style="color: pink;">■</span> Diagnostik                     |
| <span style="color: lightblue;">■</span> Therapieplanung                       | <span style="color: brown;">■</span> Vortragsraum         | <span style="color: green;">■</span> Bäder/Massagen                |
| <span style="color: lightgreen;">■</span> Psychologischer Dienst /Sozialdienst | <span style="color: grey;">■</span> Treppenhäuser/Aufzüge | <span style="color: darkblue;">■</span> Ergotherapie               |
| <span style="color: yellow;">■</span> Funktionsräume                           | <span style="color: red;">■</span> Verwaltung             | <span style="color: purple;">■</span> Ernährungsberatung/Lehrküche |

## 1. Obergeschoss



- |               |                          |                      |
|---------------|--------------------------|----------------------|
| ↓ Eingang     | Raumbezeichnungen:       | 4 - Nordsee/Therapie |
| Ⓜ Rezeption   | 1 - Möwe                 | 5 - Robbe            |
|               | 2 - Wattwurm             | 6 - Sturmmöwe        |
| ■ Notausgänge | 3 - Westerhever/Therapie | 7 - Lachmöwe         |



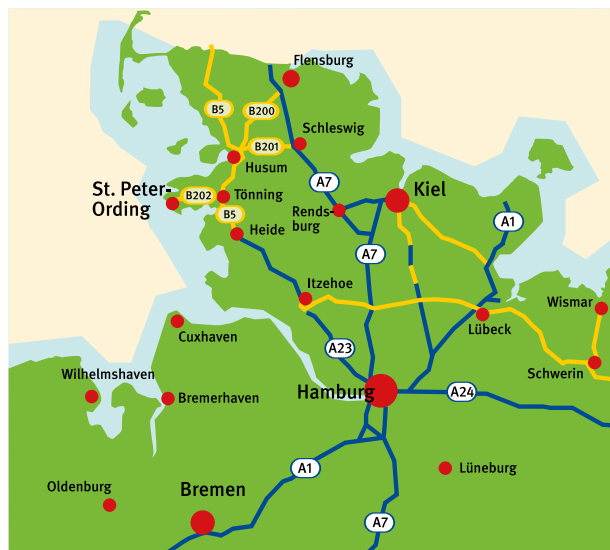
BG Nordsee Reha-Klinik  
 Wohldweg 7  
 25826 St. Peter-Ording

Telefon: 04863 494-0  
 E-Mail: info@bg-nrk.de  
 www.bg-nordsee-reha-klinik.de

Folgen Sie uns auf



## Verkehrsanbindung



## Ortsübersicht

