

Sprechstunden:

Montag:

13:00 Uhr bis 14:30 Uhr

Mittwoch:

08:30 Uhr bis 12:15 Uhr

Donnerstag:

08:30 Uhr bis 12:15 Uhr und 13:00 bis 14:30 Uhr

Freitag:

08:30 Uhr bis 11:30 Uhr

Bitte zum Sprechstundetermin mitgeben:

(falls vorhanden)

- Aktuellen Medikamentenplan
- Aktuelle Bildgebung (Röntgen, CT und MRT)
- Auswärtige Arztberichte

Kontakt:

Sekretariat:

Tel: 08841 48-2940

Fax: 08841 48-132510

E-Mail: rmv@bgu-murnau.de

So erreichen Sie uns:

Anfahrt mit dem PKW:

- Über die Bundesstraße 2 in Richtung Garmisch-Partenkirchen
- Über die Autobahn A95, München in Richtung Garmisch-Partenkirchen, Ausfahrt: Murnau / Kochel

Anfahrt mit öffentlichen Verkehrsmitteln:

- Stündliche Bahnverbindungen von München nach Garmisch-Partenkirchen, Mittenwald, Innsbruck
- Vom Taxistand am Bahnhof ca. 5 Minuten Fahrt zur Klinik
- Zu Fuß vom Bahnhof zur Klinik ca. 20 Minuten



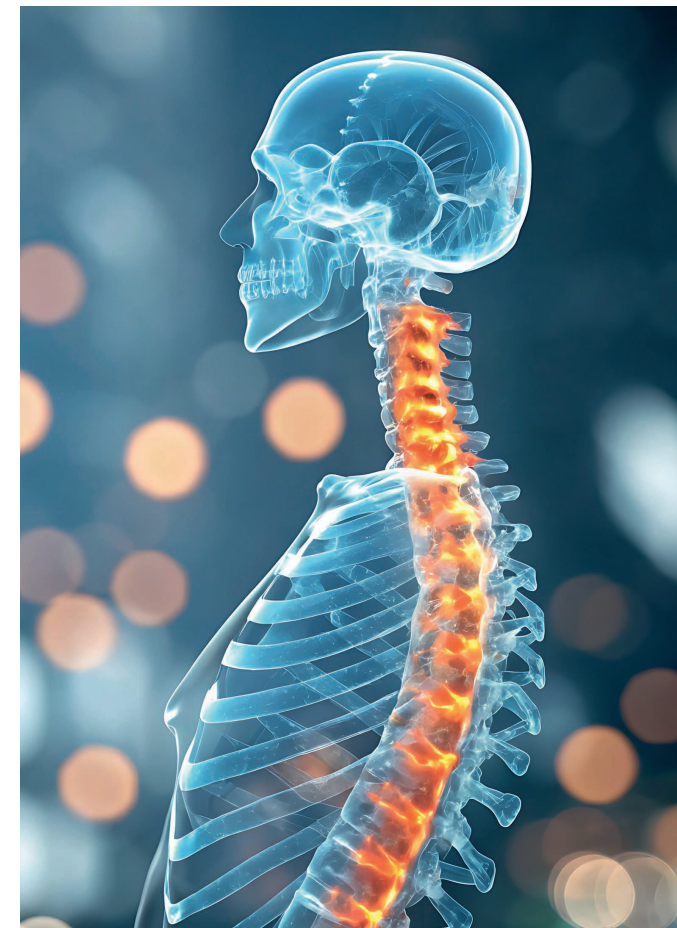
BG Unfallklinik Murnau

Prof.-Küntscher-Str. 8

82418 Murnau

Telefon: 08841 48-0

➔ www.bgu-murnau.de



Interdisziplinäre Sprechstunde
Querschnittsprechstunde

Interdisziplinäre Sprechstunde Querschnittsprechstunde – Für mehr Lebensqualität und Selbstständigkeit

Was sind Querschnittslähmungen?

Querschnittslähmungen entstehen durch Schädigungen des Rückenmarks. Je nach Höhe und Ausmaß der Verletzung können motorische, sensorische und vegetative Funktionen teilweise oder vollständig beeinträchtigt sein. Die Ursachen sind vielfältig – z. B. Unfälle, Tumoren, Entzündungen oder degenerative Erkrankungen.

Unser Ansatz

Unsere ganzheitliche Untersuchung und Behandlung verfolgen das Ziel, die Selbstständigkeit und Lebensqualität bestmöglich zu erhalten oder wiederherzustellen, die Mobilität zu verbessern, Komplikationen zu vermeiden und die Teilhabe am sozialen und beruflichen Leben zu ermöglichen.



Interdisziplinäres Team

In unserer Sprechstunde untersuchen und beraten Spezialistinnen und Spezialisten auf dem Gebiet der Querschnittbehandlung. Bei besonderen Fragestellungen arbeiten wir Hand in Hand mit den Kolleginnen und Kollegen der Urologie, der paraplegiologischen Viszeralchirurgie sowie der Handchirurgie. Die Ärztinnen und Ärzte werden hierbei durch ein kompetentes und speziell ausgebildetes Team aus Physio- und Ergotherapeuten unterstützt.

Unser Behandlungsspektrum:

- Dekubitus
- Spastik
- Neuropathischer Schmerz
- Verletzungen des Skelettsapparates bei Querschnittlähmung
- Schulterschmerz bei Querschnittlähmung
- Wirbelsäulenbeschwerden
- Hilfsmittelversorgung
- Blasen- und Darmentleerungsstörung
- Tetrahandchirurgie
- Zusammenarbeit mit Ergo- und Physiotherapie
- Zusammenarbeit mit Hilfsmittelprovider



Unser Team



Komm. Chefarzt
Dr. med. Matthias Vogel



Oberarzt
Dr. med. Martin Donhauser
Dekubitusbehandlung und
Paraplegiologie



Oberarzt
Prof. Dr. med. Florian Högel
Wirbelsäule- und Unfallchirurgie,
Paraplegiologie



Leitender Oberarzt
Dr. med. Andreas Wolff
Neuro-Urologie



Oberarzt
Dr. med. Ryan Esser
Neuro-Urologie